

CBE

**CONFEDERAÇÃO
BRASILEIRA
DE ESGRIMA**

PLANEJAMENTO ESTRATÉGICO

CICLO 2025/2028





PLANEJAMENTO ESTRATÉGICO

VISÃO GERAL DO PROCESSO

Quem somos?

Declaração de:
Propósito
Missão
Visão
Valores

Onde estamos?

Análise de
Ambiente interno e
externo

SWOT

Para onde vamos?

Definição de
objetivos
indicadores
metas

- Estratégicos
- Táticos
- Operacionais

Como chegar lá?

Definição de
ações
processos
projetos
orçamento

MATRIZ BSC

PLANO
ESTRATÉGICO

IMPLEMENTAÇÃO

MONITORAMENTO



PLANEJAMENTO ESTRATÉGICO

PROPÓSITO

Inspirar gerações!
Despertar paixões!
Esgrima para todos!



PLANEJAMENTO ESTRATÉGICO

MISSÃO

Promover e representar a esgrima brasileira, de forma inclusiva, com ações estratégicas e inovadoras.



PLANEJAMENTO ESTRATÉGICO

VISÃO

Promover a expansão da esgrima para todas as regiões do Brasil e alcançar resultados esportivos expressivos, nos próximos 8 anos, por meio de uma gestão participativa e transparente, focada na valorização e desenvolvimento do esgrimista e da esgrima brasileira.



PLANEJAMENTO ESTRATÉGICO

VALORES

- Excelência
- Transparência
- Desenvolvimento Sustentável
- Colaboração
- Inclusão
- Ética
- Compliance



PLANEJAMENTO ESTRATÉGICO

VALORES

- **Excelência:** Compromisso em buscar a alta performance em todas as atividades, tanto no desenvolvimento esportivo quanto na gestão.
- **Transparência:** Prática de uma gestão clara e aberta, proporcionando confiança e credibilidade a atletas, patrocinadores e ao público em geral.
- **Desenvolvimento Sustentável:** Foco no crescimento contínuo da esgrima no Brasil, garantindo que as ações tomadas sejam de longo prazo e beneficiem as futuras gerações de atletas.
- **Colaboração:** Promoção de um ambiente de trabalho cooperativo entre todas as partes interessadas, incluindo atletas, treinadores, federações estaduais e patrocinadores.
- **Inclusão:** respeito às diferenças, promovendo a participação ativa de todos os grupos sociais na prática da esgrima.
- **Ética:** Atuação com transparência, integridade e responsabilidade em todas as ações e decisões da confederação
- **Compliance:** adesão às normativas legais, regulamentares e técnicas pertinentes ao seu campo de atuação refletindo uma postura ética e responsável

ANÁLISE SWOT





PLANEJAMENTO ESTRATÉGICO

FORÇAS

- Resultados expressivos das categorias de base (U17/U20) na América do Sul
- Adesão do movimento paralímpico à paraesgrima
- Representação da entidade no cenário internacional com a credibilidade de árbitros e dirigentes de renome.
- Qualificação de pessoal por meio dos cursos do IOB e IBE
- Transparência na gestão
- Crescimento da presença nos meios de comunicação
- Evolução contínua nos processos de gestão da entidade.
- Projeto Engajar

FRAQUEZAS

- Insuficiência de recursos financeiros, para atender todas as demandas necessárias para o desenvolvimento da esgrima
- Ações incipientes nas políticas de equidade de gênero.
- Baixo número de praticantes e concentração de EPDS nos estados do sul e sudeste
- Falta de planejamento detalhado para apoio às categorias de base
- Falta de manuais e procedimentos que facilite/ permita a expansão da esgrima
- Falta de profissionais qualificados para a expansão da esgrima
- Pequena quantidade de atletas e baixa perspectiva de resultados em nível mundial
- Projeto Engajar - necessidade de reformulação e divulgação do projeto



PLANEJAMENTO ESTRATÉGICO

OPORTUNIDADES



- A quantidade de medalhas em disputa em eventos olímpicos (36) e paralímpicos (48)
- Esporte lúdico e inclusivo
- Projeto engajar - potencial para adesão dos nossos stakeholders
- Aumento de receitas buscando outras fontes de recursos.
- Desenvolver parcerias no ambiente de ensino nacional e internacional
- Aprovação de nova legislação das BETS - geração de recurso para o esporte.
- Aprovação de nova parceria do COB com a CEF – aumento de recursos para as confederações

AMEAÇAS



- Ações legislativas que coloquem em risco a perenidade da distribuição de recursos das loterias federais.
- Fracos resultados esportivos que impactem o repasse de verbas da lei das loterias.
- Variação cambial e aumento de carga tributária - impacto nos custos dos equipamentos
- Desconhecimento da modalidade
- Competições – baixa atratividade para o público

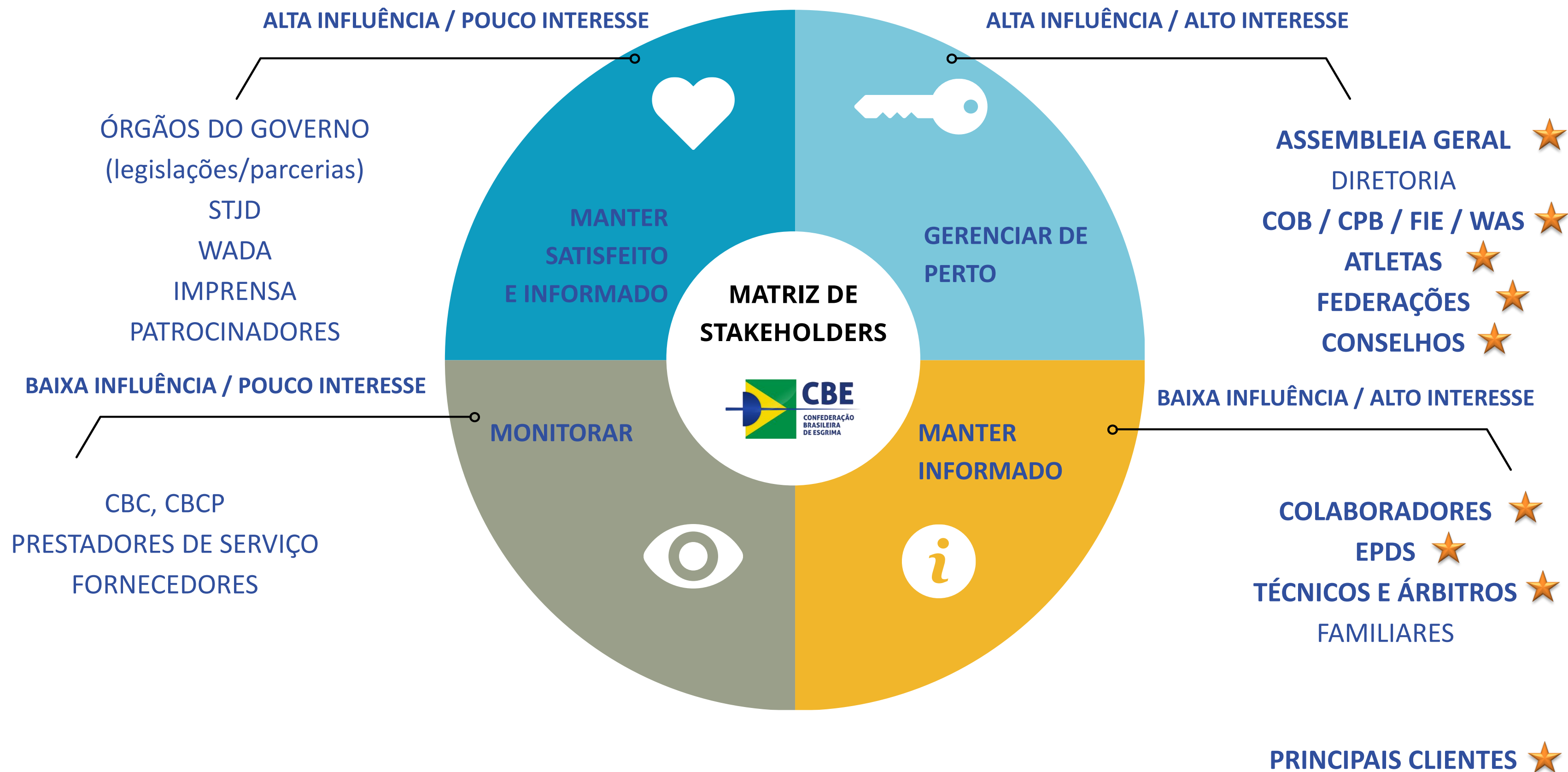


ANÁLISE SWOT

MATRIZ SWOT RELACIONAL		OPORTUNIDADES							AMEAÇAS					28 56 itens	itens avaliados pontuação máx 2x2 % pont max	
		1	2	3	4	5	6	7	1	2	3	4	5			
0 - sem relação	1- Quant de medalhas JO / JP (84)								1 - Ações legislativas - interrupção de recursos							
1- fraca relação	2- Esporte lúdico e inclusivo								2 - Fracos result. Esportivos - repasse de verbas							
2 - forte relação	3 - Potencial de adesão ao Proj Engajar								3 - Variação cambial - impacto custos							
	4 - Aumento de receitas - outras fontes de recursos								4 - Desconhecimento da modalidade							
	5 - Parcerias no ambiente de ensino nac e internacional								5 - Competições – baixa atratividade para o públi							
	6 - Nova legislação - Receita das BETs															
	7 - Aumento de verba - CEF															
FORÇAS	Resultados expressivos (U17/U20) América Latina e nas Américas (Paraesgrima)	2			2	2	2	2	2	2	2			16	29%	
	Adesão do movimento paralímpico à Paraesgrima	2	1	2		2	2		2	2	2	2		17	30%	
	Representação da entidade no cenário nac intl					1			1	1				3	5%	
	Qualificação de pessoal - cursos IOB /IBE			2		2	2	2	2			2		12	21%	
	Transparência na gestão				2	2	2	2	2					10	18%	
	Crescimento nos meios de comunicação	2	2	1	2	2	1	1	1	2		2	2	18	32%	
	Evolução contínua - processos de gestão	1		2	2	1	2	2	2	2	1			15	27%	
	Projeto Engajar		2	2	2	2	1	1	2	2	2	2	1	19	34%	
FRAQUEZAS	Insuficiência de recursos financeiros, p/atender todas as demandas	2		2	2	2	2	2	2	2	2	2		20	36%	
	Ações incipientes nas políticas de equidade de gênero.	2	2	2	1	2	1	1	2	1		2		16	29%	
	Baixo número de praticantes e concentração de EPDS no Sul/Sudeste	2	2	2	2	2	2	2	2	2	2	2	2	24	43%	
	Falta de planejamento detalhado para apoio às categorias de base	2	1	2	2	2	2	2	1	1		2		17	30%	
	Falta de manuais e procedimentos p/ expansão da esgrima	1		2	1	2	2	2				2		12	21%	
	Falta de profissionais qualificados para a expansão da esgrima	2	2	2	2	2	2	2	2	1		2	1	20	36%	
	Pequena quantidade de atletas e baixa perspectiva de result.-nível mundial	2	2	2	2	1	2	2	2	2	2	2	2	23	41%	
	Projeto Engajar - reformulação e divulgação	1	2	2	2	2	2	2	2	2	1	2	1	21	38%	
		21	16	25	24	29	27	25	27	22	14	24	9	média	29%	
		38%	29%	45%	43%	52%	48%	45%	48%	39%	25%	43%	16%			
	média	39%														



MICROAMBIENTE





PLANEJAMENTO ESTRATÉGICO

PILARES ESTRATÉGICOS e OBJETIVOS ESTRATÉGICOS

- **GESTÃO E GOVERNANÇA**
 - Buscar a excelência nos processos administrativos, financeiros e de compliance*, elevar a maturidade organizacional e o nível de transparência da entidade.
- **EDUCAÇÃO E INCLUSÃO**
 - Capacitar e qualificar seus profissionais, gerar e difundir conhecimento e promover um ambiente seguro, com equidade e inclusão.
- **DESENVOLVIMENTO ESPORTIVO**
 - Expandir a prática da esgrima, identificar e desenvolver talentos, promover ações e/ou investimentos - da base ao alto rendimento - para potencializar resultados nos eventos esportivos internacionais
- **IMAGEM E ENGAJAMENTO**
 - Fortalecer a imagem da esgrima junto aos seus stakeholders



PLANEJAMENTO ESTRATÉGICO

OBJETIVO ESTRATÉGICO

OBJETIVOS ESPECÍFICOS

GESTÃO E GOVERNANÇA

Buscar a excelência nos processos administrativos, financeiros e de compliance, elevar a maturidade organizacional e o nível de transparência da entidade.

1. Melhorar a performance no GET
2. Melhorar a performance no SPLISS (ou sistema que venha a substituí-lo)
3. Divulgar amplamente as ações, contratos e informações administrativo financeiras
4. Divulgar a medição do Planejamento Estratégico



PLANEJAMENTO ESTRATÉGICO

GESTÃO E GOVERNANÇA

Buscar a excelência nos processos administrativos, financeiros e de compliance, elevar a maturidade organizacional e o nível de transparência da entidade.

OBJETIVO ESPECÍFICO	METAS	INDICADORES	QUEM MEDE	QUANDO MEDE
Melhorar a performance no GET	Atingir a nota 8,5 em 2028, apresentando crescimento em todos os anos do novo ciclo	Resultado anual divulgado pelo COB	Eduardo	Julho/ Novembro
Melhorar a performance no SPLISS ou sistema que vier a substituí-lo	<ol style="list-style-type: none"> 1. Contratação Equipe Multidisciplinar para os estágios de categorias de base e adulto 2. Criação do Espaço Social de Aprendizagem 	<ol style="list-style-type: none"> 1. Contratação de 1 fisioterapeuta, 1 preparador físico e 1 psicólogo para atuar nos estágios 2. A) Reuniões trimestrais / semestrais - CBE x Clubes/Treinadores x Equipe Multidisciplinar B) Testes e avaliações periódicas de atletas com devolutiva para os clubes, propondo ações de melhoria para o atleta. 	Rodrigo	Trimestral Maio / setembro
Divulgar amplamente as ações, contratos e informações administrativo financeiras	Devem estar divulgados no site da CBE, 100% dos seguintes documentos: https://cbesgrima.org.br/wp-content/uploads/2024/11/KPIS-TRANSPARENCIA.docx	Análise do website da CBE - Sysconf	Alefer / Eduardo	Trimestral Julho / dezembro
Divulgar a medição do Planejamento Estratégico	Implementar relatório Semestral e anual - divulgar no site da CBE . Estabelecer os KPIs para mensuração dos resultados	Publicação dos relatórios - análise do website da CBE/ Ofícios. KPIS	Rosele	Trimestral



PLANEJAMENTO ESTRATÉGICO

EDUCAÇÃO E INCLUSÃO

OBJETIVO ESTRATÉGICO

Capacitar e qualificar profissionais, gerar e difundir conhecimento e promover um ambiente seguro, com equidade e inclusão.

OBJETIVOS ESPECÍFICOS

- Desenvolver planejamento e orçamento anual para o IBE
- Participação de atletas, técnicos, gestores, árbitros e equipe CBE nos programas de ensino do COB / CPB e IBE
- Capacitar maior número de mulheres como treinadoras, oficiais, árbitros e gestores de esgrima
- Desenvolver parceria com entidades de ensino



CBE
CONFEDERAÇÃO
BRASILEIRA
DE ESGRIMA

PLANEJAMENTO ESTRATÉGICO

EDUCAÇÃO E INCLUSÃO

Capacitar e qualificar profissionais, gerar e difundir conhecimento e promover um ambiente seguro, com equidade e inclusão

OBJETIVO ESPECÍFICO	METAS	INDICADORES	QUEM MEDE	QUANDO MEDE
Desenvolver planejamento e orçamento anual para o IBE	<ol style="list-style-type: none"> Desenvolver o planejamento e orçamento do IBE para o ano de 2025 até 30/11/24 Aumentar o número de pessoas qualificadas e capacitadas pelo IBE 	<ol style="list-style-type: none"> Planejamento, ações programadas, orçamento Aumento de 30% em número de pessoas treinadas e 10% nos anos seguintes (por categoria de treinado) 	Rodrigo	Dez/2024
Ampliar a participação de atletas, técnicos, gestores, árbitros e equipe CBE nos programas de ensino do COB, CPB, IBE e outras	<ol style="list-style-type: none"> COB - Programa Esporte Seguro: 100% dos participantes (atletas, técnicos, árbitros, DT) de competições nacionais (> 12 anos) e 100% dos atletas (>12 anos), técnicos, árbitro da paraesgrima, 100% equipe CBE. CPB - Movimento Paralímpico - 100% dos técnicos e árbitros da Paraesgrima EQUIPE CBE - 1 pessoa em cada edição do CAGE. Participação de no mínimo 70% dos colaboradores da CBE em 1 curso/palestra/ano promovidos pelo COB, CPB ou outra entidade. Desenvolvimento acadêmico (criação de grupo de pesquisa) - Produção e publicação de no mínimo 1 artigo científico relevante para a esgrima Desenvolver 2 workshops por ano, para atualização de Treinadores, 2 para atualização de árbitros e 1 de DT a cada dois anos Desenvolver 2 palestras para atletas em diferentes temas para auxiliar no desenvolvimento pessoal. Ex. Gestão Financeira, Saúde e Bem-estar, Gestão de Carreira, Marketing. Desenvolver o CTENII em EAD / Presencial 	<ol style="list-style-type: none"> Número de atletas em competição x nº de certificados Número de técnicos x certificados Inscrição no CAGE e certificados Artigos publicados Workshops realizados Palestras realizadas Realização do CTENII híbrido 	Rodrigo	Trimestral
Capacitar maior número de mulheres como treinadoras, oficiais, árbitros e gestores de esgrima	Certificar 10 mulheres no primeiro ano, aumento de 1 pessoa sobre o ano anterior	Emissão de certificados para mulheres	Rodrigo	Trimestral
Desenvolver parceria com entidades de ensino e centros de referência do CPB	Desenvolver parcerias com 1 universidade até 2028, com 4 escolas para cursos pontuais de esgrima . 4 cursos de iniciação /centro de referência paraesgrima – entrega de kits iniciais	Contratos de parceria, editais de cursos	Alefer / Ivan	Trimestral



PLANEJAMENTO ESTRATÉGICO

DESENVOLVIMENTO ESPORTIVO

OBJETIVO ESTRATÉGICO

Expandir a prática da esgrima e paraesgrima, identificar e desenvolver talentos, promover ações e/ou investimentos - da base ao alto rendimento - para potencializar resultados nos eventos esportivos internacionais

OBJETIVOS ESPECÍFICOS

- Aumentar o número de atletas filiados, EPDs, EPPs e Federações em quantidade e abrangência geográfica
- Buscar estar no Top 3 no Pan-americano (3 armas/ gênero) e categorias U17,U20, Sênior; Manter a hegemonia no Sul-americano; Manter o desempenho atual nos Campeonatos Mundiais e Jogos Olímpicos.
- Manter a hegemonia da Paraesgrima em âmbito Pan-americano; melhorar os resultados obtidos nos Jogos Paralímpicos de Paris e conquistar podium em Campeonato Mundial.
- Desenvolver estágios de treinamento para as categorias de base e alto rendimento.



PLANEJAMENTO ESTRATÉGICO

DESENVOLVIMENTO ESPORTIVO

Capacitar e qualificar profissionais, gerar e difundir conhecimento e promover um ambiente seguro, com equidade e inclusão

OBJETIVO ESPECÍFICO	METAS	INDICADORES	QUEM MEDE	QUANDO MEDE
Aumentar o número de atletas EPDs, EPPs e Federações filiados em quantidade e abrangência geográfica	<ol style="list-style-type: none"> Atletas filiados - aumento de 20% e 100% de paratletas nos próximos 4 anos EPDs ou EPPs - 20% nos próximos 4 anos EPDs e 50% EPPS Federação - 1 nos próximos 4 anos Novas regiões: Nordeste e Centro-Oeste 	<ol style="list-style-type: none"> licenças filiações / reconhecimentos filiações Filiações nas regiões 	Liendo	Trimestral
Buscar estar no Top 3 no Pan-americano; Manter a hegemonia no Sul-americano; Manter o desempenho atual nos Campeonatos Mundiais e Jogos Olímpicos.	<ol style="list-style-type: none"> Pan-americano - Top3 em 3 armas nas categorias U17,U20 e sênior Sul-americano - classificação em 1º lugar geral por país nas categorias U17,U20 e sênior Campeonatos Mundiais: adulto 6 atletas no Q64, em todas as armas, Jogos Olímpicos - classificar ao menos 1 equipe e 2 atletas individuais 	Resultados das competições Convocações Olímpicas	Liendo	<ol style="list-style-type: none"> Trimestral Trimestral Trimestral Trimestral e quadrienal
Manter a hegemonia da Paraesgrima em âmbito Pan-americano; entrar no Top8 nos Jogos Paralímpicos e manter os resultados em Campeonatos Mundiais	<ol style="list-style-type: none"> Pan- americano - manter 1º lugar no quadro geral de medalhas; Jogos Paralímpicos - ao menos 1 medalha e classificação de no mínimo 6 atletas e para todas as equipes. Entrar no top 8 de todas as armas e categorias Campeonato Mundial - conquistar ao menos 1 medalha e entrar para o Q8 em todas as armas. 	Resultados das competições Convocações paralímpicas	Ivan	Trimestral e Quadrienal
Desenvolver estágios de treinamento para as categorias de base e alto rendimento.	Desenvolver 2 estágios de treinamento anuais (1 base e 1 sênior)	Realização dos estágios	Liendo	Trimestral



PLANEJAMENTO ESTRATÉGICO

IMAGEM E ENGAJAMENTO

OBJETIVO ESTRATÉGICO

Fortalecer a imagem da esgrima junto aos seus stakeholders

OBJETIVOS ESPECÍFICOS

- Ampliar a presença nos veículos de mídia (esporte) e o engajamento na redes sociais da entidade
- Melhorar as Transmissões da CBEsgrima TV e buscar novas parcerias
- Estar presente nos principais eventos / congressos do Esporte
- Realizar ações de ativação e divulgação em novas praças, em paralelo ao calendário do IBE e apoiar ações em praças emergentes



PLANEJAMENTO ESTRATÉGICO

IMAGEM E ENGAJAMENTO

Fortalecer a imagem da esgrima junto aos seus stakeholders

OBJETIVO ESPECÍFICO	METAS	INDICADORES	QUEM MEDE	QUANDO MEDE
Ampliar a presença nos veículos de mídia (esporte) e o engajamento na redes sociais da entidade	<ol style="list-style-type: none"> Redes Sociais: aumentar 100% no número de seguidores no ciclo Aumentar 50% no engajamento (Instagram, YouTube, TikTok) Imprensa - aumentar 15% na quantidade de matérias no ciclo publicadas anualmente e 50% no ano de 2028 (jogos) 	<ol style="list-style-type: none"> Nº de seguidores -Relatórios da Meta e YouTube Engajamento - % - relatórios da Meta – YouTube Quantidade de matérias publicadas e projeção de mídia – relatório assessoria 	Rosele	Trimestral
Estar presente nos principais eventos / congressos do Esporte	Participar de 100% dos congressos FIE, WAS, Pan-americana e Sul-americana e nas feiras da COB Expo, Brasil Paralímpico	Participações e número de participantes por gênero	Eduardo	Trimestral
Realizar ações de ativação e divulgação em novas praças, em paralelo ao calendário do IBE e apoiar ações em praças emergentes	<ol style="list-style-type: none"> Impulsionar postagens para divulgação dos eventos realizados e realizar contato com a imprensa da localidade para apoio de divulgação de no mínimo 4 ações ao ano Aumentar o engajamento dos atletas / técnicos – marcação da CBE em suas redes sociais – contratos de atletas patrocinados e técnicos convocados 	<ol style="list-style-type: none"> Relatórios de Campanhas das plataformas, Postagens Releases x publicações Relatórios de atletas e técnicos 	Rosele	Trimestral
Melhorar as Transmissões da CBEsgrima TV e buscar novas parcerias	<ol style="list-style-type: none"> Ampliar a audiência/ visualizações em 20% Implantar avaliação de satisfação, buscando um NPS de 40% 	Quantidade de inscritos no Canal; Quantidade de visualizações ; pesquisa NPS	Rosele	Trimestral